

1. „Kolorowe czary-mary”

Potrzebujesz:

- 6 szklanek jednakowej wielkości;
- Ręcznik papierowy;
- Wodę;
- 3 podstawowe kolory farb.

Do szklanek nalej wody, staraj się po równo. Trzy podstawowe kolory to: żółty, czerwony i niebieski. W jednej szklance wodę zabarw na czerwono, w drugiej na niebiesko, a trzeciej na żółto. Ustaw szklanki w kole tak aby co druga była z czystą wodą. Przygotuj sześć kawałków ręcznika i połącz szklanki. W szklankach z czystą wodą powstaną nowe kolory. Obserwuj jak się zmieniają!

Ważne:

- ustaw szklanki według podanej kolejności!
- końce ręcznika muszą być zamoczone!

PAMIĘTAJ EKSPERYMENTOWAĆ Z DOROSŁYM!!

2. „Odrysowywanie cieni”.

Przygotuj kilka zabawek, kartkę, kredki lub pisaki i lampkę. Jeżeli masz możliwość wykonania zadania na dworze, zrób to i wykorzystaj słońce! Ustaw na kartce swoje zabawki tak aby widoczny był ich cień. Obrysuj kontury cienia. Pokoloruj swoje zabawki w ulubionych kolorach.

3. „Latające motyle”.

Do wykonania pracy plastycznej potrzebujesz:

- Kartki;
- Farby i pędzel;
- Gąbka do zmywania naczyń;
- Gumka recepturka lub sznurek.

Gąbkę w połowie szerokości zwiąż sznurkiem lub gumką. Powstaną skrzydła motyla. Pomaluj je farbami i odcisnij na kartce. Dorysuj czułki i motylki gotowe!

EduKreatywnie domu



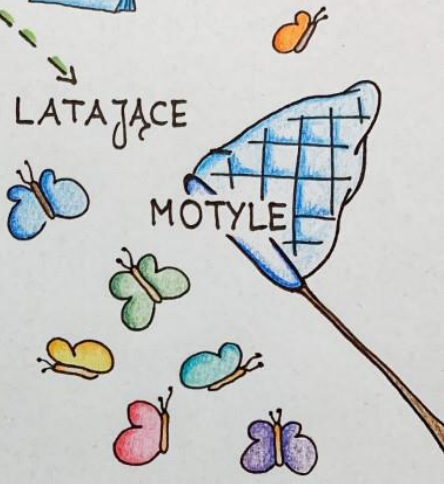
NTOREK



KOLOROWE
CZARY-MARY

LATAJĄCE

MOTYLE



ODRYSOWYWANIE
CIENI



KOLOROWE CZARY - MARY



6 SZKLANEK



RĘCZNIKI
PAPIEROWE



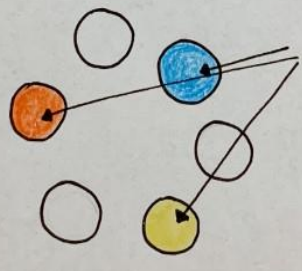
WODA



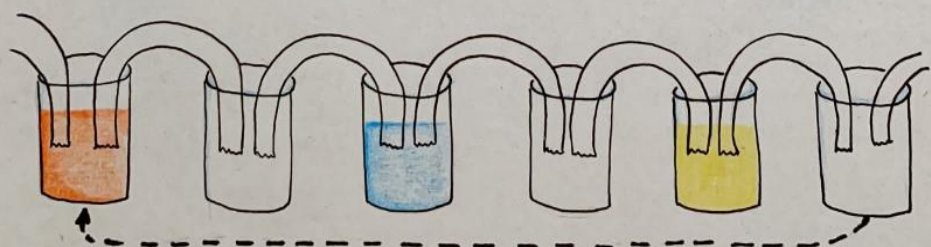
FARBY
W 3 PODSTANOWYCH
KOLORACH

USTAW SZKLANKI W KOLE I NALEJ DO NICH WODĘ

WAŻNE!
ZACHOWAJ
KOLEJNOŚĆ



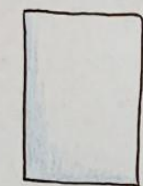
DO 3 SZKLANEK
DODAJ FARBY
(CO DRUGĄ)



POŁĄCZ SZKLANKI KAWĄTKAMI RĘCZNIKA TAK, ABY BYŁ
ZAMOCZONY. JAK MYŚLISZ... JAKIE KOLORY PONSTANĄ?

LATAJĄCE MOTYLE

POTRZEBUJESZ



KARTKA



FARBY I PĘDZEL



GĄBKA DO ZMYWANIA



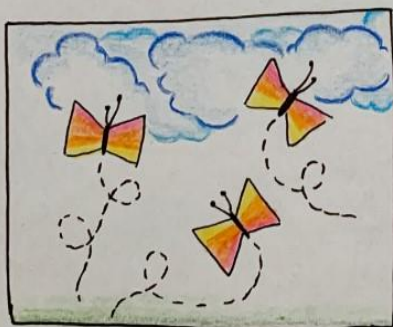
GUMKA RECEPTURKA



GĄBKĘ ŚCIĄGAMY
NA ŚRODKU
GUMKĄ RECEPTURKĄ



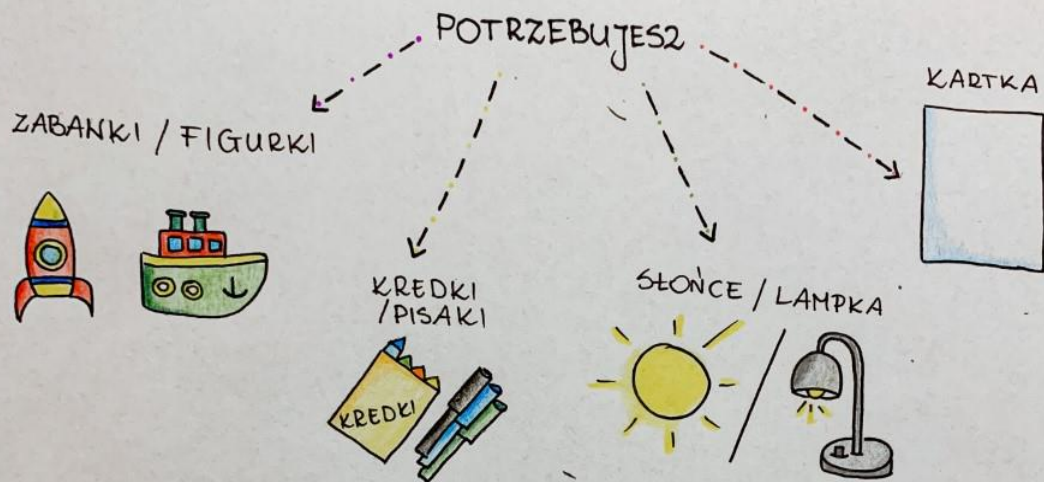
NASTĘPNIEMALUJEMY
NA NIEJ PASKI,
PLAMY LUB
JAKIŚ NZÓR



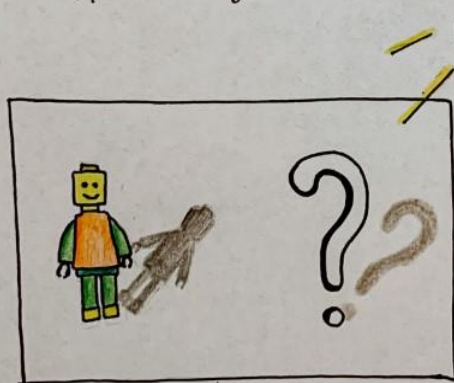
ODCIŚNIJ NA KARTCE
KOLORONE MOTYLE.

DOHAŁUJ CZUŁKI!

ODRYSOWYWANIE CIENI



WYKORZYSTAJ SŁOŃCE,
LUB LAMPKĘ / LATARKĘ



USTAW NA KARTCE
SVOJE ZABANKI TAK, BY ODBIJAŁ
SIĘ ICH CIEN NA KARTCE.

DO DZIEŁA!

OBRYSUJ CIEN - KONTUR
I POKOLORUJ NEDŁUG
WŁASNEGO POMYSŁU.

